

IMPACTO generado por **JUNTOS POR EL EMPLEO**

Mayo 2018



 **JUNTOS**
por el **EMPLEO**
de los más vulnerables

¿Qué hacemos?



Acercando las oportunidades que ofrece el MUNDO DIGITAL a las entidades sociales para facilitar el trabajo de los técnicos de empleo/autoempleo

¿Quiénes somos?



+ 1000
ORGANIZACIONES SOCIALES
(A NIVEL TERRITORIAL)

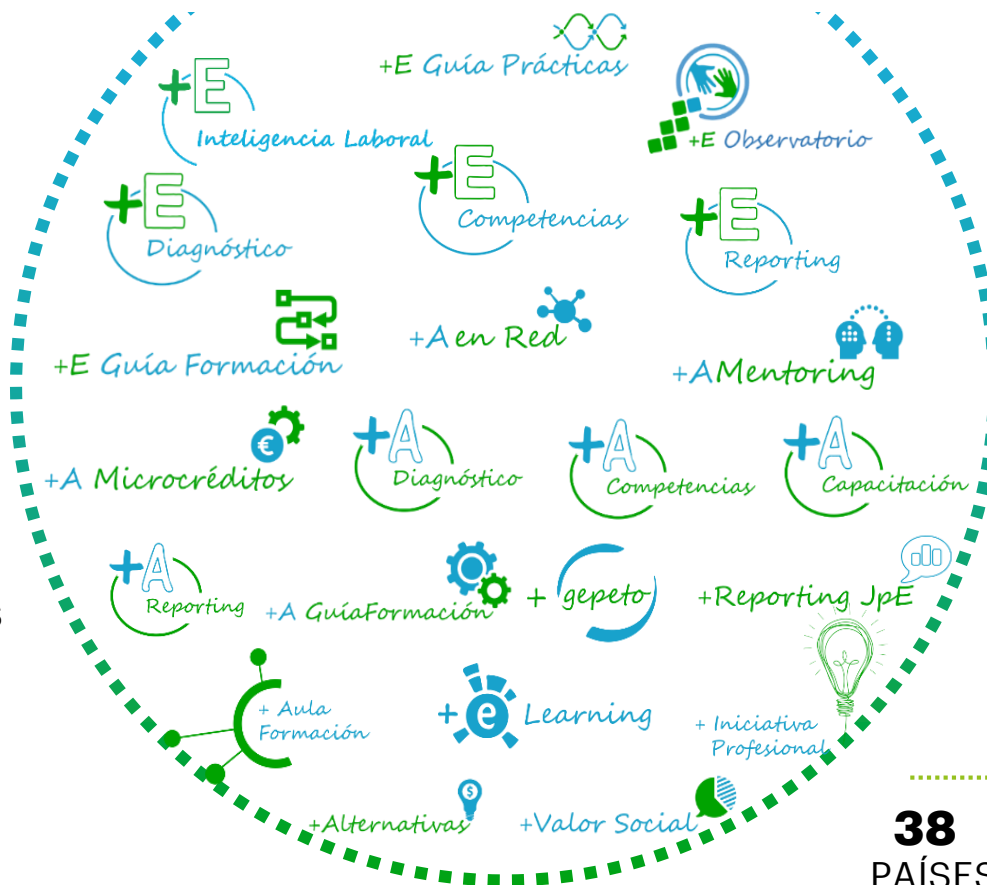
1.416
ENTIDADES

77
GRUPOS DE EMPRESAS Y
FUNDACIONES EMPRESARIALES
(NACIONALES)

15 AA.PP
(NACIONALES
TERRITORIALES)

Nuestro Store de Soluciones

para Empleo/Autoempleo



¿Para quién lo hacemos?



Para **4 millones**
de PERSONAS VULNERABLES
ANTE EL EMPLEO

¿Qué impacto hemos generado?



855 Entidades Sociales están utilizando nuestras soluciones en:

38 PAÍSES **623** ENTIDADES ESPAÑOLAS **232** ENTIDADES EXTRANJERAS

QUÉ IMPACTO HEMOS GENERADO

9.220

Técnicos usando las soluciones

24,62% + respecto al año anterior



75.653

Beneficiarios insertados hasta 31 de Agosto 2017

66,05% + respecto al año anterior



312.476

Diagnósticos realizados

57,83% + respecto al año anterior



512.926

Beneficiarios registrados en nuestras soluciones

43,18% + respecto al año anterior



22 SOLUCIONES

ofrecidas de forma gratuita como SaaS desde una plataforma alojada en la nube de Accenture

Hasta 31 de mayo de 2018

30,1 M

Horas formación

27,00% + respecto al año anterior



Información de contratación y predicción de demanda laboral BASADA EN **122.789**

CONTRATOS

102,14% + respecto al año anterior



420.802

Personas formadas

40,75% + respecto al año anterior



SOLUCIONES + EMPLEO

7 Soluciones

+ EMPLEO



+ E Diagnóstico



145.779 Diagnósticos únicos realizados de punto de partida



131.176

Diagnósticos sociales realizados



112.241

Diagnósticos competenciales realizados



61.795

Diagnósticos profesionales realizados



27 Perfiles profesionales

definidos por las empresas en competencias pre laborales

Perspectivas de creación de empleo y perfiles necesarios

Basado en:

Información de

+500.000

Personas vulnerables beneficiarias de los Programas de Empleo

+74.000

Ofertas de trabajo gestionadas

+30.000

Contratos de trabajo firmados

Fuente: Observatorio de empleo de los más vulnerables 2016

+ E Observatorio



+ E Competencias



20 Competencias pre laborales



Material de evaluación

20 Competencias con simulador online (incluye SER DIGITAL)

5 Idiomas (inglés, francés, portugués, brasileño y español)



Material formativo

54 Cursos de formación en competencias online y presencial

10 Cursos de formación en competencias online y presencial con impacto digital

8 Cursos en conocimientos digitales - Programa ABCD-digital (En curso)

5 Idiomas (inglés, francés, portugués, brasileño y español)



211.951 Personas formadas

en competencias pre laborales, **690.939** cursos completados,

5.208.391 horas de formación impartidas

SOLUCIONES + EMPLEO

7 SOLUCIONES

+ EMPLEO



+ E Guía de Prácticas E Guía Prácticas

Metodología consensuada entre entidades y empresas para la realización de prácticas formativas en empresas (colectivos educación no reglada)

+ E Inteligencia laboral

Análisis de las actuaciones de empleo para maximizar la tasa de inserción laboral

+ E Guía de Formación E Guía Formación

Metodología consensuada entre entidades y empresas para la realización de procesos formativos no reglados

+ E Reporting



Conocimiento detallado de la actividad de diagnóstico, formación y mejora competencial pre laboral

SOLUCIONES + AUTOEMPLEO

8 Soluciones + AUTOEMPLEO



+ A Diagnóstico



4.216 Diagnósticos únicos realizados de punto de partida



3.580 Diagnósticos sociales realizados



1.839 Diagnósticos competenciales realizados



1.845 Diagnósticos profesionales realizados

1 Perfil emprendedor
con 5 competencias básicas y 2 transversales

+ A Capacitación



Cursos formativos para emprendedores, competencias transversales, idea de negocio, modelo de negocio

5
Cursos de formación

216
Beneficiarios formados

140
Negocios creados

+ A Competencias



11 Competencias pre laborales



Material de evaluación

11 Competencias con simulador online



Material formativo

11 Cursos de formación en competencias online

4 Cursos de formación en competencias y conocimientos técnicos online y presencial a través del juego +IDEATE



2.477 Personas formadas

en competencias pre laborales, **382** cursos completados,

3.455 horas de formación impartidas

SOLUCIONES + AUTOEMPLEO

8 Soluciones + AUTOEMPLEO



+ A En Red *+A en Red*

Modelo de colaboración en red: Youth Business Spain

+ A Mentoring *+AMentoring*

Modelo de acompañamiento al negocio: Mentoring Youth Business Spain

+ A Guía de Formación *+A GuíaFormación*

Metodología de formación end-to-end para emprendedores (colectivos educación no reglada)

+ A Microcréditos *+A Microcréditos*

Modelo de micro créditos sostenibles
Creación y lanzamiento de iniciativa microcréditos Banco Popular: "Apostamos por ti"

45

Proyectos
presentados

24

Proyectos
aprobados

+ A Reporting *Reporting*

Conocimiento detallado de la actividad de diagnóstico, formación y mejora competencial

SOLUCIONES TRANSVERSALES

+ EMPLEO



+ AUTOEMPLEO



7 Soluciones TRANSVERSALES



GESTIÓN

+ GEPETO



Gestión ciclo de vida de las actuaciones de intervención social

668 Técnicos sociales haciendo uso de GEPETO

21.370 Beneficiarios atendidos

+ Reporting JPE



Actividad acumulada de todas las organizaciones

512.926 Demandantes de empleo en las soluciones

420.802 Personas formadas

1.360.773 Cursos completados

30.090.810 Horas de formación impartidas



FORMACIÓN

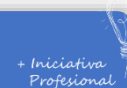
+ Aula Formación



Herramienta de gestión de procesos formativos

3.579 Profesionales registrados

+ Iniciativa Profesional



Plataforma de formación online

86 Usuarios formados

+ Elearning



Formación online propia de las ONGs

266.990 Usuarios formados



FINANCIACIÓN

+ Alternativas



Alternativas de financiación para los programas de empleo y autoempleo

IMPACTO

+ Valor Social



Medición de valor social, orientar la gestión al valor y mejorar el impacto
Nueva unidad de medida del valor social de 4 dimensiones:

Eficacia **Eficiencia**
Retorno social
Calidad