

JUNTOS
por el **EMPLEO**
de los más vulnerables



**FUNDACIÓN
ACCENTURE**

QUIÉNES SOMOS

+ 1000

ORGANIZACIONES SOCIALES

76

EMPRESAS / FUNDACIONES EMPRESARIALES

15

ADMINISTRACIONES PÚBLICAS



GRUPO DE COORDINACIÓN COLECTIVA

JUNTOS por el **EMPLEO** de los más **VULNERABLES** es una iniciativa de impacto colectivo liderada por Fundación Accenture y coordinada por el siguiente **GRUPO DE COORDINACIÓN COLECTIVA:**

ORGANIZACIONES SOCIALES



TONI BRUEL
Coordinador General CRE



VIRGINIA CARCEDO ILLERA
Secretaría General Fundación ONCE/FSC Inserta



ISIDRO RODRÍGUEZ
Director General Fundación Secretariado Gitano



RAMÓN ALMANSA
Director Adjunto Fundación Entreculturas



NACHO SEQUEIRA
Director Fundación Exit



CARMEN GARCÍA
Presidenta Fundación Tomillo

EMPRESAS / FUNDACIONES EMPRESARIALES



JUAN MANUEL CRUZ
Director General Área Relaciones Laborales Acciona IAS



ANA GASCÓN
Directora Responsabilidad Corporativa Coca Cola



LOURDES RIPOLL
VP Deputy CEO & CSR Meliá Hotels International



MARTA ISABEL FERNÁNDEZ ALBA
Cultura, Comunicación Interna y Desarrollo de Personas Repsol



ANA MILLÁN
Directora General Fundación Accenture



MARC SIMÓN
Director de Acción Social Fundación Bancaria La Caixa



ANA SAINZ
Directora Fundación Seres

ADMINISTRACIÓN PÚBLICA



GUZMÁN GARCÍA
UAFSE Ministerio de Empleo



DOLORES RUIZ BAUTISTA
SG Programas Sociales. DG Servicios a la Familia y la Infancia. MSSSI



BELÉN GARCÍA DÍAZ
Directora Gerente Agencia de Empleo del Ayuntamiento de Madrid

COLABORADOR ACADÉMICO



FLORENTINO FELGUEROSO
Investigador Asociado FEDEA

QUÉ HACEMOS

Cocreamos **SOLUCIONES DIGITALES**, ofrecidas de forma gratuita como SaaS desde una plataforma alojada en la nube de Accenture, para mejorar las oportunidades de empleo de los colectivos en situación de especial vulnerabilidad



7 SOLUCIONES EMPLEO



+E Observatorio
Demanda a corto y medio plazo del mercado laboral y análisis de la contratación de las entidades sociales



+E Diagnóstico
Evaluación social, competencial y profesional de los beneficiarios y descripción competencial pre laboral perfiles profesionales más demandados



+E Competencias
Formación virtual y semipresencial en competencias pre laborales para trabajar en el mundo digital



+E Reporting
Reporting de evaluaciones y formación



+E Guía Formación
Metodología formación conjunta con la empresa



+E Guía Prácticas
Metodología prácticas no laborales en la empresa



+E Inteligencia Laboral
Análisis de lo que maximiza la tasa de inserción

8 SOLUCIONES AUTOEMPLEO



Evaluación social, competencial y profesional del beneficiario emprendedor



Formación virtual y semipresencial en competencias pre laborales para trabajar un emprendedor en el mundo digital



Material formativo de gestión empresarial para emprendedores



Reporting de evaluaciones y formación



Guía de Youth Business Spain como best practice para el desarrollo de un programa de mentoring efectivo



Metodología para lanzar un programa sostenible dirigido a perfiles no atendidos por la banca: microcréditos Popular "APOSTAMOS POR TI"



Metodología de formación para emprendedores



Modelo de relación de la Red de Youth Business Spain como best practice de un modelo de colaboración



7 SOLUCIONES TRANSVERSALES



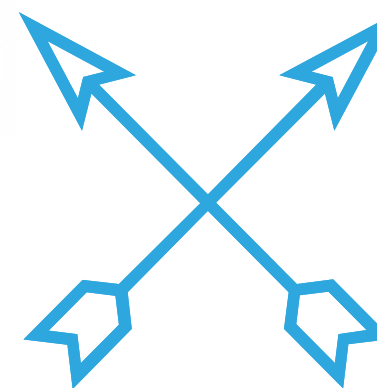
Plataforma de formación online



Gestión de actividades de intervención social



Sesiones de formación virtual para estimular el espíritu emprendedor



Reporting de la actividad de Juntos por el Empleo



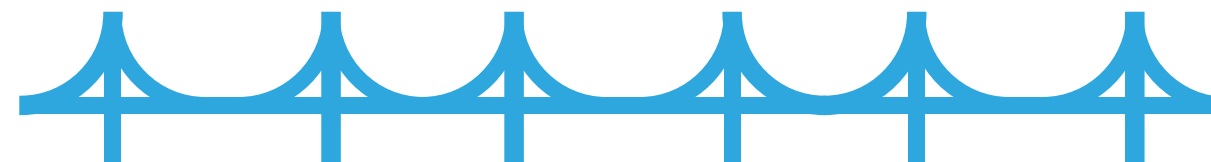
Análisis de alternativas de financiación de los programas de empleo



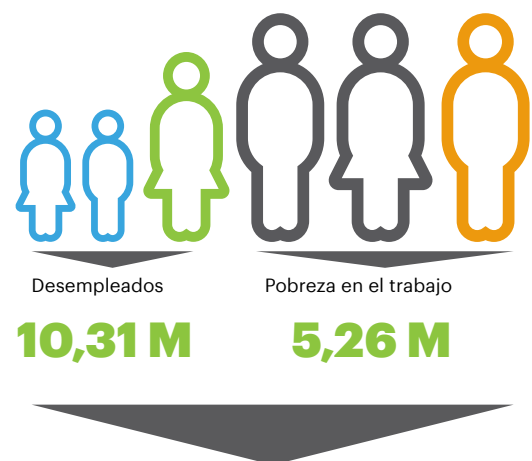
Medición del valor social de los programas de empleo para gestionar en base al valor



Soporte a procesos operativos de formación e inserción laboral



PARA QUIÉN



Para **4,16 MILLONES DE PERSONAS** que a lo largo del 2017 se han encontrado en situación de especial vulnerabilidad ante el empleo

Datos de la EPA T4 2016

16% de la **POBLACIÓN ESPAÑOLA** entre 16 y 64 años (TASA EVAE)

EVAE: mayor probabilidad de estar atrapado en el desempleo o la precariedad laboral en los siguientes 12 meses por inactividad¹, paro², precariedad laboral³ o vivir en hogares de baja intensidad laboral⁴

[Ver detalle en Estudio de Vulnerabilidad y Empleo](#)

(1) ITD: personas inactivas que desean trabajar y están disponibles pero no buscan activamente un empleo

(2) Paro: persona que declaran estar desempleadas durante la semana de referencia de la EPA

(3) Precariedad laboral: salarios bajos, contratos a tiempo parcial, fijos discontinuos, que finalizan en los siguientes 10 meses o temporales de duración indeterminada

(4) Hogares baja Intensidad laboral: aquellos cuyo ratio de intensidad laboral es inferior a 0,2. Ratio intensidad laboral: nº meses trabajados / nº total meses que en teoría podrían trabajar todos los miembros del hogar a tiempo completo

IMPACTO

818 ENTIDADES SOCIALES ESTÁN UTILIZANDO NUESTRAS SOLUCIONES

616 ENTIDADES ESPAÑOLAS

202 ENTIDADES EXTRANJERAS



8.321

Técnicos de formación para el empleo



450.051

Beneficiarios registrados



Demanda laboral a corto y medio plazo y análisis de contratación de entidades

BASADA EN 122.789

CONTRATOS

22 SOLUCIONES



258.660

Diagnósticos realizados



27,9 M

Horas formación impartidas



372.937

Beneficiarios formados



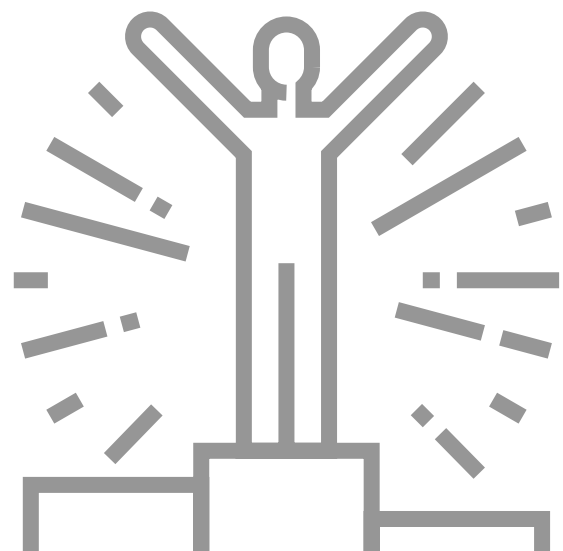
Hasta diciembre 2017

RECONOCIMIENTOS

2017

SEGUNDA EDICIÓN DE LOS PREMIOS ASOCIACIÓN ESPAÑOLA DE FUNDACIONES

en la categoría de Colaboración, junto con Organizaciones Sociales, Empresas y AAPP



2016

PREMIOS SERES

a la Innovación y al Compromiso Social

2016

IV EDICIÓN DE LOS PREMIOS DE LA REVISTA CAPITAL

por la contribución a la modernización de la sociedad

2015

PREMIOS FUNDACIÓN SECRETARIADO GITANO (FSG)

en el apartado de Empresa Transformadora

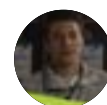
HISTORIAS REALES



ANA PILAR CRUZ

Directora Programa FSC Inserta

"Nuestra experiencia en Juntos por el Empleo, en el caso de la elaboración de las guías de prácticas formativas, ha sido muy enriquecedora por que hemos podido contar con expertos"



QUELIÓN VÁZQUEZ

Beneficiario de Empleo

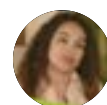
"He conocido Emplea+ mediante el Secretariado Gitano. Me ha ayudado a conocerme a mi mismo, a expresarme, adaptarme a cualquier momento, a la sociedad... Me hacen cursos para ver mis puntos fuertes. ¡Personalmente me ha ayudado mucho!"



JUAN GARCÍA OLMO

Responsable Formación y Empleo COCEMFE

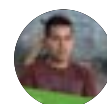
"El Observatorio de Empleo es una herramienta muy importante que nosotros no podríamos pagar. Nos ahorra trabajo y permite centrarnos en lo verdaderamente importante para las entidades"



ROSA ANGÉLICA TORO

Beneficiario de Autoempleo

"Tengo mi propio negocio, donde vendo productos frescos. Emprende + me ha ayudado con unos programas que simulan determinadas situaciones como atención al cliente, proveedores... ¡Me han ayudado muchísimo!"



JOSÉ HUANCA CAYO

Entreculturas Bolivia

"Nos ha enseñado muchas cosas. Formarnos como personas, dentro y fuera de la institución, en el trabajo, en la familia... Hemos tenido cursos virtuales sobre cómo expresarnos, relacionarnos... ¡Me ha dado una oportunidad laboral!"



BENEFICIOS PARTICIPACIÓN

- Ser parte de una red de ORGANIZACIONES y DONANTES por el empleo de las personas en situación de especial vulnerabilidad
- Mantener un espíritu innovador y de colaboración impulsando y apoyando la innovación social y tecnológica entorno a la iniciativa
- Beneficiarse gratuitamente de las soluciones que ofrecen nuevas formas más digitales de trabajar
- Preparar a los beneficiarios para trabajar en el mundo digital
- Mantenerse al día con nuestra Newsletter: [¡Suscríbete!](#)

Si todavía no participas, CONTÁCTANOS: juntosporelemplo@accenture.com

Si ya participas, COLABORA:

- Concretando soluciones y maximizando su uso en tu organización
- Financiando los proyectos
- Defendiendo nuestros principios



Más información en:



Web
juntosporelemplo.cclearning.accenture.com



Newsletter
juntos-por-el-empleo-de-los-mas-vulnerables.newsletter.accenture.com